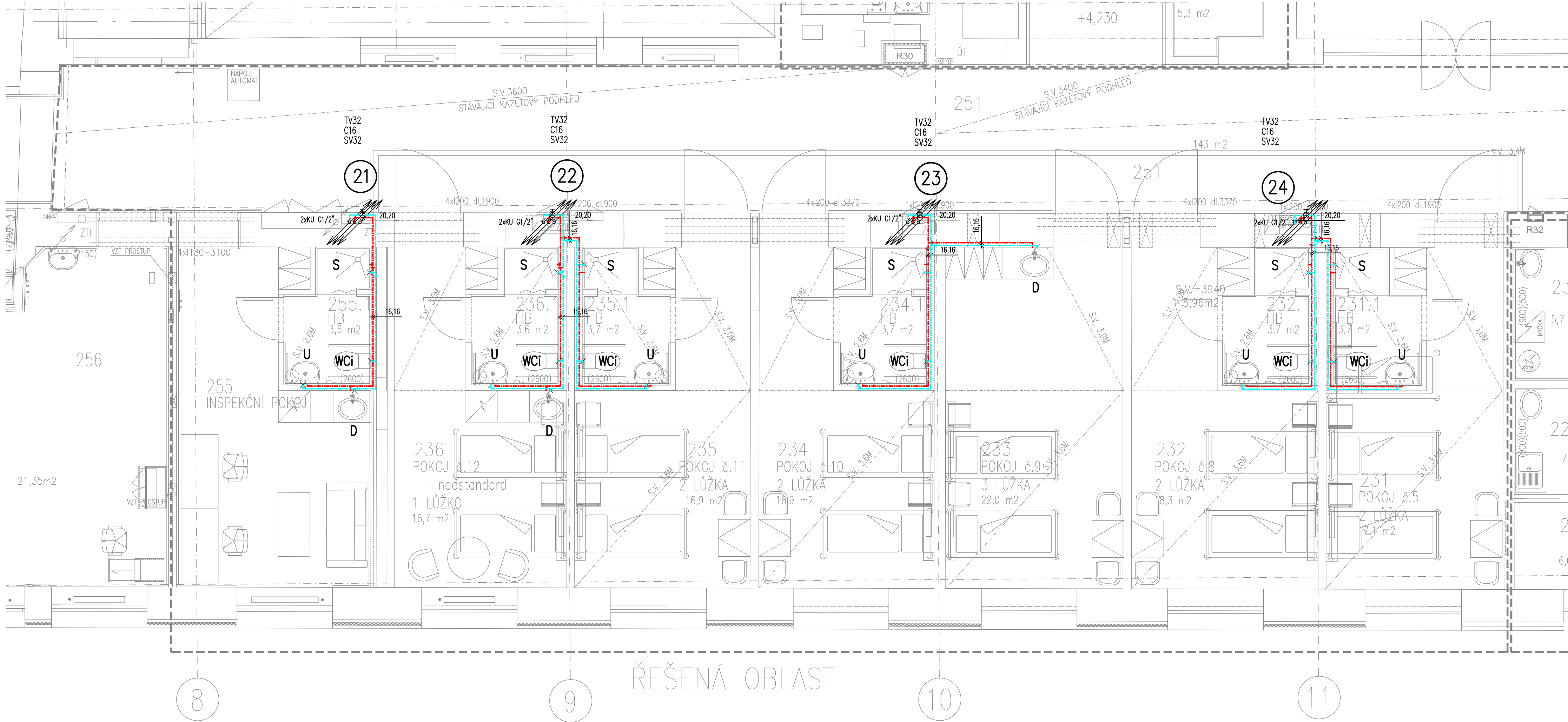


LEGENDA MÍSTNOSTÍ – NOVÝ STAV

Č.M.	ÚČEL MÍSTNOSTI	PLOCHA (M2)	S.V. (M)	PODLAHA		ZVL. ÚPRAVA POVRCHŮ	POZNÁMKA
251.1	CHODBA	41,77		HOMOGENNÍ PVC	P01.1		
251.2	CHODBA	66,62		HOMOGENNÍ PVC	P01.1	OCHRANA STĚN PROTI POŠKOZENÍ Z KOMPAKTNÍHO LAMINÁTU, SÁDROVÁ ŠTUKOVÁ OMÍTKA	
255	POKOJ	24,08	2,60; 3,60	ELEKTROSTATICKY VODIVÉ UZEMNĚNÉ HOMOGENNÍ PVC	P01.3	OCHRANA STĚN PROTI POŠKOZENÍ Z KOMPAKTNÍHO LAMINÁTU, SÁDROVÁ ŠTUKOVÁ OMÍTKA, KERAMICKÝ OBKLAD NAD PRACOVNÍ LINKOU	
256	POKOJ NA DOPÁVÁNÍ–IMETRMEDIARNÍ PÉČE	28,57	2,60; 3,60	ELEKTROSTATICKY VODIVÉ UZEMNĚNÉ HOMOGENNÍ PVC	P01.3	OCHRANA STĚN PROTI POŠKOZENÍ Z KOMPAKTNÍHO LAMINÁTU, SÁDROVÁ ŠTUKOVÁ OMÍTKA	
257	KUCHYŇKA	3,60	2,60	HOMOGENNÍ PVC	P01.1	KERAMICKÝ OBKLAD STĚN, SÁDROVÁ ŠTUKOVÁ OMÍTKA	
258	SESTERNA	16,73	3,27	HOMOGENNÍ PVC	P01.1	OMÝVATELNÝ NÁTĚR, KERAMICKÝ OBKLAD NAD PRACOVNÍ LINKOU, SÁDROVÁ ŠTUKOVÁ OMÍTKA	
258.1	DENNÍ MÍSTNOST	4,20	2,60	HOMOGENNÍ PVC	P01.1	SÁDROVÁ ŠTUKOVÁ OMÍTKA, KERAMICKÝ OBKLAD NAD PRACOVNÍ LINKOU	
258.2	STANIČNÍ SESTRA	3,97	2,60	HOMOGENNÍ PVC	P01.1	SÁDROVÁ ŠTUKOVÁ OMÍTKA	
259	VYŠETŘOVNA	15,03	3,26	ELEKTROSTATICKY VODIVÉ UZEMNĚNÉ PVC	P01.2	SÁDROVÁ ŠTUKOVÁ OMÍTKA, OMÝVATELNÝ NÁTĚR	
260	HYGIENICKÁ BUŇKA	3,14	2,60	KERAMICKÁ DLAŽBA	P02	KERAMICKÝ OBKLAD STĚN DO VÝŠKY PODHLEDU	
261	POKOJ	28,75	2,60; 3,30	ELEKTROSTATICKY VODIVÉ UZEMNĚNÉ HOMOGENNÍ PVC	P01.2	OCHRANA STĚN PROTI POŠKOZENÍ Z KOMPAKTNÍHO LAMINÁTU, SÁDROVÁ ŠTUKOVÁ OMÍTKA	
261.1	HYGIENICKÁ BUŇKA	2,53	2,60	KERAMICKÁ DLAŽBA	P02	KERAMICKÝ OBKLAD STĚN DO VÝŠKY PODHEDU	
262	NÁKLADNÍ VÝTAH	2,16	2,60	HOMOGENNÍ PVC	P01.1		
263	POKOJ	32,09	2,60; 3,31	ELEKTROSTATICKY VODIVÉ UZEMNĚNÉ HOMOGENNÍ PVC	P01.2	OCHRANA STĚN PROTI POŠKOZENÍ Z KOMPAKTNÍHO LAMINÁTU, SÁDROVÁ ŠTUKOVÁ OMÍTKA	
263.1	HYGIENICKÁ BUŇKA	2,75	2,60	KERAMICKÁ DLAŽBA	P02	KERAMICKÝ OBKLAD STĚN DO VÝŠKY PODHEDU	
264	SKLAD ZDRAVOTNICKÉHO MATERIÁLU+ČISTÉ PRÁDLO	15,32	2,60; 3,32	HOMOGENNÍ PVC	P01.1	SÁDROVÁ ŠTUKOVÁ OMÍTKA	
265	POKOJ	30,86	2,60; 3,32	HOMOGENNÍ PVC	P01.1	OCHRANA STĚN PROTI POŠKOZENÍ Z KOMPAKTNÍHO LAMINÁTU, SÁDROVÁ ŠTUKOVÁ OMÍTKA	
265.1	HYGIENICKÁ BUŇKA	2,86	2,60	KERAMICKÁ DLAŽBA	P02	KERAMICKÝ OBKLAD STĚN DO VÝŠKY PODHEDU	
266	POKOJ	37,60	3,45	HOMOGENNÍ PVC	P01.1	OCHRANA STĚN PROTI POŠKOZENÍ Z KOMPAKTNÍHO LAMINÁTU, SÁDROVÁ ŠTUKOVÁ OMÍTKA	STÁVAJÍCÍ SDK PODHLED
266.1	HYGIENICKÁ BUŇKA	2,86	2,60	KERAMICKÁ DLAŽBA	P02	KERAMICKÝ OBKLAD STĚN DO VÝŠKY PODHEDU	
267	CHODBA	16,79	3,31	HOMOGENNÍ PVC	P01.1	SÁDROVÁ ŠTUKOVÁ OMÍTKA	
267.1	VSTUP DO KONVENTU	1,06	2,60	HOMOGENNÍ PVC	P01.1	SÁDROVÁ ŠTUKOVÁ OMÍTKA	
268	PŘEDSÍŇ	1,50	2,60	KERAMICKÁ DLAŽBA	P02	KERAMICKÝ OBKLAD STĚN DO VÝŠKY PODHEDU	
268.1	WC NÁVŠTĚVY	1,17	2,60	KERAMICKÁ DLAŽBA	P02	KERAMICKÝ OBKLAD STĚN DO VÝŠKY PODHEDU	
269	PŘEDSÍŇ	4,31	2,50	KERAMICKÁ DLAŽBA	P02	KERAMICKÝ OBKLAD STĚN DO VÝŠKY PODHEDU	
269.1	ÚKLID	1,35	2,50	KERAMICKÁ DLAŽBA	P02	KERAMICKÝ OBKLAD STĚN DO VÝŠKY PODHEDU	
269.2	ČISTÍCÍ MÍSTNOST +ŠPINAVÉ PRÁDLO	6,31	3,06	KERAMICKÁ DLAŽBA	P02	KERAMICKÝ OBKLAD STĚN DO VÝŠKY PODHEDU	
270	WC PACIENTI– ŽENY	2,04	2,50	KERAMICKÁ DLAŽBA	P02	KERAMICKÝ OBKLAD STĚN DO VÝŠKY PODHEDU	
271	SCHODIŠTŮVÝ PROSTOR			STÁVAJÍCÍ KERAMICKÁ DLAŽBA		V ROZSAHU DLE VÝKRESU NOVÁ SÁDROVÁ ŠTUKOVÁ OMÍTKA	
272	WC PACIENTI– MUŽI	2,19	2,60	KERAMICKÁ DLAŽBA	P02	KERAMICKÝ OBKLAD STĚN DO VÝŠKY PODHEDU	
273	PŘEDSÍŇ	4,28	2,50	KERAMICKÁ DLAŽBA	P02	KERAMICKÝ OBKLAD STĚN DO VÝŠKY PODHEDU	
273.1	SPRCHA PACIENTI	1,48	2,50	KERAMICKÁ DLAŽBA	P02	KERAMICKÝ OBKLAD STĚN DO VÝŠKY PODHEDU	
273.2	LÁŽEŇ PACIENTI	7,17	3,06	KERAMICKÁ DLAŽBA	P02	KERAMICKÝ OBKLAD STĚN DO VÝŠKY PODHEDU	PODLAHA VE SPÁDU



D.1.4.1 Zařízení zdravotně technických instalací			Ing. Pavel Štávanek Majdalaniky 852/13, 63800 Bmo Telefon: +420730413751 IČ: 40456439															
ZODP.PROJEKTANT	ING. PAVEL ŠTAVJANIK																	
VYPRACOVAL	ING. PAVEL ŠTAVJANIK																	
AUTOR: ING.ARCH. VLADISLAV VRÁNA, ING.ARCH. MARTIN HÁDLÍK, ING.ARCH. ŠTĚPÁN VRÁNA																		
HLAVNÍ INŽENÝR PROJEKTU	ING. ARCH. VLADISLAV VRÁNA		<table><tr><td>a</td><td>t</td><td>e</td><td>l</td><td>i</td><td>e</td><td>r</td></tr><tr><td>2</td><td>0</td><td>0</td><td>2</td><td></td><td></td><td></td></tr></table> ATELER 2002 s.r.o., ZACHOVA 6, 60200 BRNO		a	t	e	l	i	e	r	2	0	0	2			
a	t	e			l	i	e	r										
2	0	0			2													
ZODP.PROJEKTANT	ING. ARCH. MARTIN HÁDLÍK																	
VYPRACOVAL	ING. ZDEŇKA HERMANNOVÁ																	
KONTOLOVAL	ING. ARCH. MARTIN HÁDLÍK																	
STAVEBNÍK:NEMOCNICE MILOSRDNÝCH BRATŘÍ BRNO, POLNÍ 3, 639 00 BRNO			FORMÁT		XX A4													
NÁZEV AKCE:			DATUM		09 2025													
"Nemocnice Milosrdných bratří Bmo - rekonstrukce pokojů 2.NP"			STUPEŇ		JP													
			ČÍSLO ZAKÁZKY															
			SPECIALIZACE		D.1.4.1													
NÁZEV VÝKRESU			MĚŘÍTKO		ČÍSLO VÝKRESU													
VODOVOD - PŮDORYS 2.NP			1:50		D.1.4.1.03													